

Акційна пропозиція на будівництво будинку Артхаус буд за каркасною технологією

Загальна ціна, USD 26 851 \$

Знижка 5%

Ціна зі знижкою 25 508 \$

**Це орієнтована ціна на будівництво. Точна ціна може бути визначена тільки після розробки проекту.*

Загальні дані по будинку

Габарити будинку 8 x 7,5 м

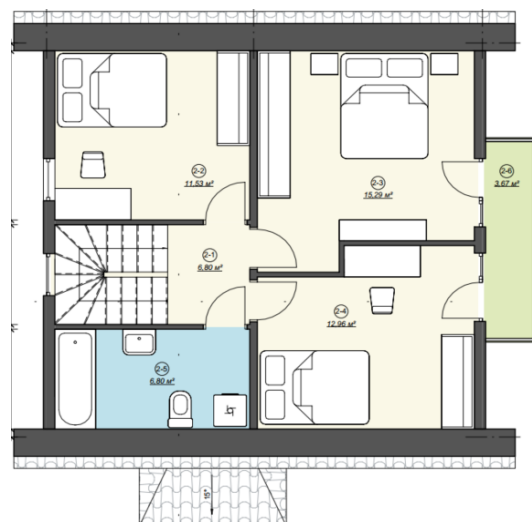
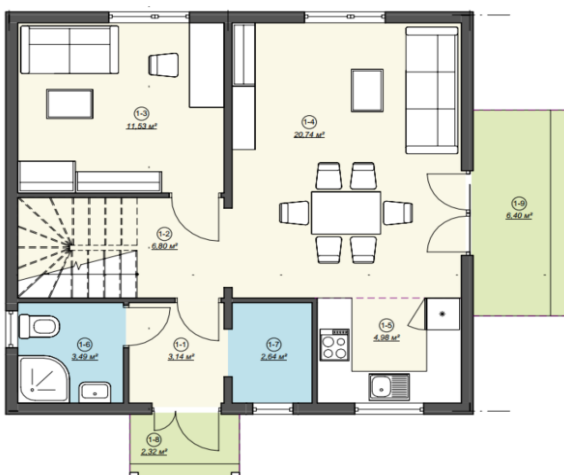
Площа будинку 120,0 м²

К-сть поверхів Один + Мансарда

Технологія виконання Каркасна

Висота до конструкції стелі 1-го поверху 2,6 м

Висота до конструкції стелі 2-го поверху 1,2-2,6 м



Проект	
Ескізний проект (поверхові плани, план фундаменту, план даху, розрізи, фасади, 3Д вид)	+
Основа	
Піщано-щебенева підсипка (ущільнена)	+
Свайно-стрічковий залізобетонний фундамент (Бетон М250). Ширина 300 мм, висота 400 мм. Глибина свай 1200 мм.	+
Чорнова армоцементна стяжка підлоги 1-го поверху 80 мм	+
Утеплення чорнової стяжки - ПСБ 35 - 50 мм	+
Чистова армоцементна стяжка підлоги 1-го поверху 50 мм	+
Армоцементна стяжка вхідної групи 100-110 мм	+
Домокомплект	
Гідроізоляційний матеріал нижнього об'язувального бруса - Єврорубероїд	+
Об'язувальний брус несучих стін - дерев'яний брус 145x45 мм	+
Несучі стіни - комплект дерев'яного бруса 145x45 мм (стійки) для каркасної конструкції	+
Обшивка каркасу зовнішніх стін - OSB-3 10 мм	+
Об'язувальний брус перегородок - дерев'яний брус 95x45 мм	+
Перегородки - комплект дерев'яного бруса 95x45 мм (стійки) для каркасної конструкції	+
Міжповерхове перекриття - комплект дерев'яних балок 195x45 мм (крок 400 мм)	+
Чорнова підлога перекриття - OSB-3 22 мм	+
Бантин - комплект дерев'яних балок 195x45 мм (крок 600 мм)	+
Конструкція даху - комплект дерев'яних крокв 195x45 мм (крок 600 мм)	+
Комплект дерев'яних колон та балок підсилення (розміри та січення по кресленнях)	+
* Всі дерев'яні елементи каркасу виконані із сухої струганої сосни (вологість 18-22%), та пропитані вогне-біозахистом "Байріс".	
** Каркас зібрано з використанням нагвинтованих цвяхів. Додаткові елементи кріпляться будівельними цвяхами.	
Тепло та звукоізоляція	
Утеплення зовнішніх стін - базальтова вата - 150 мм Техноніколь - Техноблок	+
Звукоізоляція внутрішніх несучих стін - базальтова вата - 150 мм Техноніколь-Роклайт	+
Звукоізоляція перегородок - базальтова вата - 100 мм Техноніколь-Роклайт	+
Звукоізоляція перекриття - базальтова вата - 150 мм Техноніколь - Теплоролл	+
Утеплення бантину - базальтова вата - 200 мм "Техноніколь - Теплоролл"	+
Утеплення покрівлі - базальтова вата - 200 мм Техноніколь - Теплоролл	+
Паро та гідроізоляційні матеріали	
Пароізоляційна плівка - Паробар'єр "Strotex" для захисту утеплених конструкцій	+
Гідроізоляційна мембрана - Гідробар'єр "Strotex" для конструкції покрівлі	+

Покрівля	
Комплект обрешітки для покрівлі - дерев'яні лати 30x70 мм, контрлати 30x50	+
Матеріал покрівлі - Металочерепиця - Поліестр (Словаччина) 0,45	+
Водостічна система	
Водостічний жолоб	+
Водостічна труби	+
Вікна, Двері	
Металопластикові вікна - "STECO S400" (4-х камерний профіль, 2-х камерний склопакет з аргоном), білий	+
Металеві вхідні двері "Цитадель" Стандарт, МДФ "Vinorit" термостійкі (2030x850 мм)	+
Інженерні комунікації	
Розведення електричного кабелю в гофрорукаві з виведенням до точок (з розрахунку м.пог. кабелю)	+
Розведення металопластикових труб опалення з виведенням на радіатори до точок (з розрахунку м.пог. труби)	+
Розведення поліпропіленових труб під гарячу та холодну воду з виведенням до точок (з розрахунку м.пог. труби)	+
Розведення пластикових каналізаційних труб з виведенням до точок (з розрахунку м.пог. труби)	+
Зовнішнє оздоблення	
Оздоблення фасаду - Штукатурка (Колір) + Пінопласт - 50 мм	+
Підсофіт - Пластиковий	+
Внутрішнє оздоблення	
Внутрішнє чорнове оздоблення стін - ГКЛ 2-шари (дерев'яний профіль)	+
Внутрішнє чорнове оздоблення стелі - ГКЛ 2-шари (дерев'яний профіль)	+
Додатково	
Доставка розраховується індивідуально	

З повагою ТОВ "Артхаус Буд"